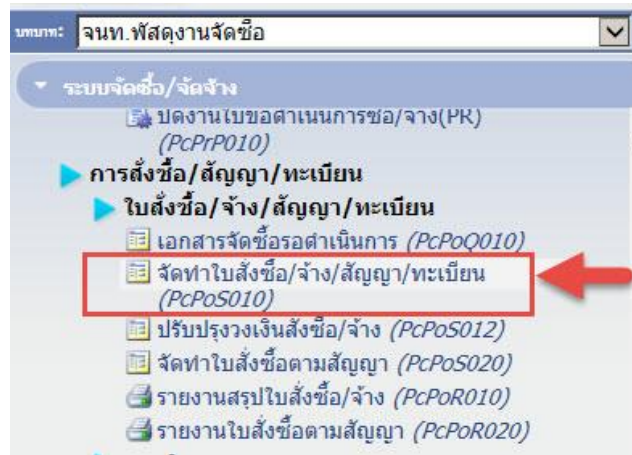
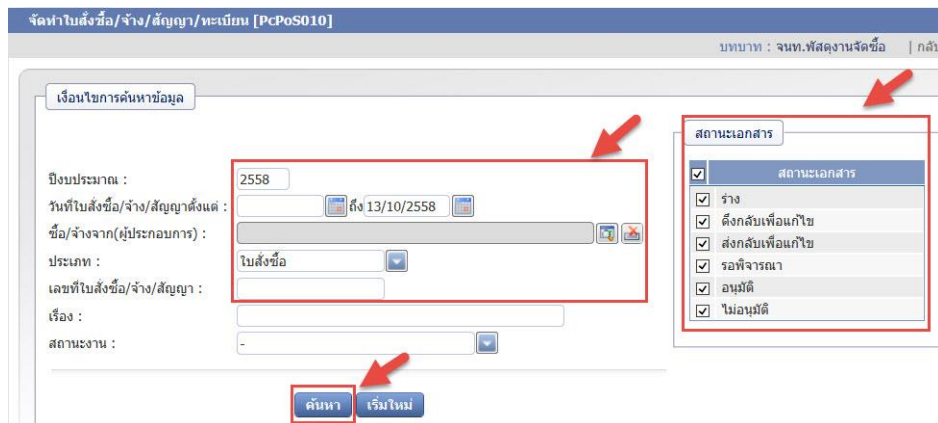


วิธีตั้งค่าการพิมพ์เอกสาร

1. การตั้งค่าการพิมพ์ใบตรวจฉบับ ต้องใช้กระดาษ A4 หัวกระดาษในการพิมพ์ ให้ผู้ใช้เข้าโปรแกรมหน้าจัดทำใบสั่งซื้อ



2. จากนั้นค้นหาใบสั่งซื้อที่ต้องการพิมพ์ โดยกำหนดขอบเขตการค้นหาต่างๆ เช่น ปีงบประมาณ, วันที่สั่งซื้อ เป็นต้น และกดปุ่มค้นหา



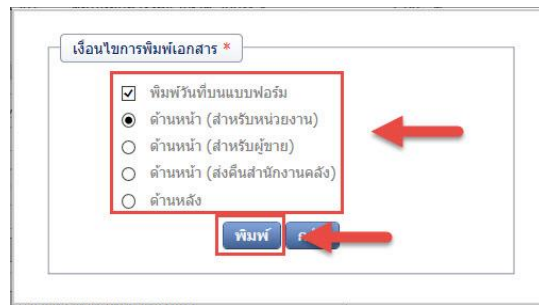
3. เมื่อกดปุ่มค้นหาแล้ว โปรแกรมจะแสดงรายการใบสั่งซื้อขึ้นมา ให้กดปุ่มแก้ไขของใบที่ต้องการพิมพ์

ลำดับ	ดู	แก้ไข	ประเภท	เลขที่	วันที่	เรื่อง	ผู้ประกอบการ	สถานะเอกสาร
1			ใบสั่งซื้อ	PO02405800352	28/08/2558	ซื้อครุภัณฑ์สำนักงาน	บริษัท กาญจนชาติ จำกัด	อนุมัติ
2			ใบสั่งซื้อ	PO02405800313	26/08/2558	ซื้อครุภัณฑ์สำหรับหน่วยงานต่างๆ	บริษัท กาญจนชาติ จำกัด	อนุมัติ
3			ใบสั่งซื้อ	PO02405800312	26/08/2558	ซื้อครุภัณฑ์สำนักงาน	บริษัท กาญจนชาติ จำกัด	อนุมัติ
4			ใบสั่งซื้อ	PO02405800303	25/08/2558	ซื้อเก้าอี้สำนักงาน	พี.เอ็น.เค.เทรดดิ้ง	อนุมัติ
5			ใบสั่งซื้อ	PO02405800302	25/08/2558	ซื้อรถเข็น และชิ้นวางอะกรับบรรจุยา	บริษัท บี.เค.เอส.อี.คอลอชัพพลาย จำกัด	อนุมัติ
6			ใบสั่งซื้อ	PO02405800301	25/08/2558	ซื้อวัสดุสำนักงาน	บริษัท ศุภวงศ์ เทรดดิ้ง จำกัด	อนุมัติ
7			ใบสั่งซื้อ	PO02405800297	25/08/2558	ซื้อครุภัณฑ์สำนักงานสำหรับฝ่ายต่างๆ	บริษัท กาญจนชาติ จำกัด	อนุมัติ
8			ใบสั่งซื้อ	PO02405800263	24/08/2558	ซื้อเครื่องถ่ายเอกสารและเครื่องทำลายเอกสาร	ห้างหุ้นส่วนจำกัด ไบซีอินเตอร์ชัพพลาย	อนุมัติ
9			ใบสั่งซื้อ	PO02405800262	24/08/2558	ซื้อโต๊ะเก้าอี้สำนักงาน	บริษัท กาญจนชาติ จำกัด	อนุมัติ
10			ใบสั่งซื้อ	PO02405800261	24/08/2558	ซื้อเครื่องตัดขยะ	ร้านวงษ์พาณิชย์	อนุมัติ

4. เมื่อกดปุ่มแก้ไขแล้ว ให้เลื่อนลงมาด้านล่างสุดของหน้า ให้กดปุ่มพิมพ์ใบสั่งซื้อ/จ้าง



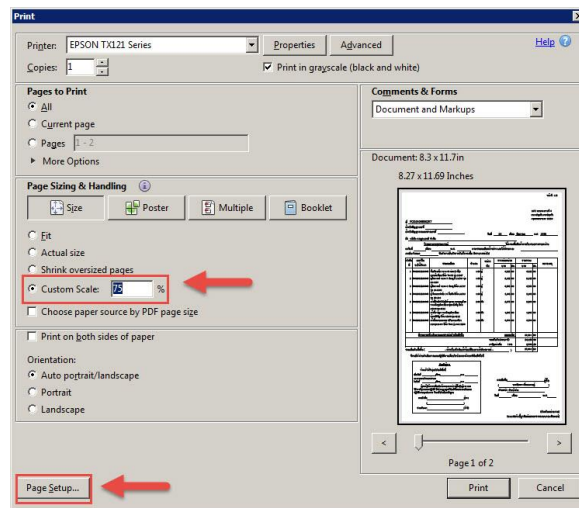
5. จะปรากฏหน้าต่างป๊อปอัพ ให้เลือกเงื่อนไขตามที่ต้องการ จากนั้นกดปุ่มพิมพ์



6. โปรแกรมจะแสดงหน้าตัวอย่างเอกสารก่อนพิมพ์ ให้ผู้ใช้เลื่อนเมาส์ลงด้านล่างของหน้า จะปรากฏแถบเครื่องมือขึ้นมา ให้กดที่ปุ่มรูปเครื่องปริ้นท์

5	PA02405800449	รุ่น DR-210 เก้าอี้มีพนักพิงไม่มีเท้าแขน แบบสกรูล็อค ขาเหล็กชุบโครเมียม หมุนหนึ่งฟุต ยี่ห้อ ASAHI รุ่น AS12	2.00	ตัว	2,675	00	5,350	00
6	PA02405800449	เก้าอี้บาร์สูง ขาเหล็กชุบโครเมียม หมุนหนึ่งฟุต ยี่ห้อ ASAHI รุ่น AS12	1.00	ตัว	1,605	00	1,605	00
7	PA02405800449	เก้าอี้สแตนเลสกลม ปรับแกนเก้าอี้ แบบจรวดงา ยี่ห้อ TMK รุ่น MK 3650					4,494	00

7. โปรแกรมแสดงหน้าจอตั้งค่าก่อนปริ้นท์ สำหรับใบสั่งซื้อ ให้ผู้ใช้ตั้งค่าเป็น 75% จากนั้นกดที่ปุ่ม Page Setup



8. ให้ผู้ใช้กำหนดค่าที่ช่อง Size เป็น A4 และกด OK จากนั้นกดปุ่ม Print เป็นอันเสร็จสิ้น

