

## พิจารณาใบเบิกพัสดุ ฝ่ายผู้เบิก วัตถุประสงค์

[IvPys020\_A1]

เป็นโปรแกรมสำหรับพิจารณา-เห็นชอบ ใบเบิกพัสดุ

### การใช้โปรแกรม

ระบบวัสดุ >> เบิกจ่ายวัสดุ >> พิจารณาใบเบิกพัสดุ ฝ่ายผู้เบิก  
โปรแกรมจะแสดงหน้าจอตั้งรูป

**FMIS** ระบบสารสนเทศการเงินสภาาชาดไทย  
Financial Management Information System

ผู้ใช้ : amporn.ti : นางสาวอำพร ธีคมีญญางษ์ หน่วยงาน : โรงพยาบาลจุฬาลงกรณ์

พิจารณาใบเบิกพัสดุ ฝ่ายผู้เบิก [IvPys020\_A1] บทบาท : ผู้พิจารณาเอกสารวัสดุ | กลับเมนู

**เงื่อนไขการค้นหาข้อมูล**

คลังวัสดุ :    \*

ปีงบประมาณ :

วันที่ขอเบิกวัสดุตั้งแต่ :   ถึง :

หน่วยงานผู้เบิก :

เลขที่ใบเบิกพัสดุ :

**สถานะ**

รอพิจารณา  ที่พิจารณาแล้ว \*

**ผลการค้นหา** จำนวน : 0 รายการ

ลำดับ	ดู	แก้ไข	เลขที่ใบเบิกพัสดุ	วันที่ขอเบิก	หน่วยงานผู้เบิก	วัตถุประสงค์	สถานะ

จำนวนรายการต่อหน้า :

หน้าจอเริ่มต้นการค้นหาข้อมูล

1

## วิธีการใช้งานโปรแกรม


เมื่อผู้ใช้คลิกเข้าสู่โปรแกรมแล้ว สามารถเลือกทำการค้นหาข้อมูลที่ต้องการได้


- การสอบถามข้อมูล

1. จากหน้าจอเริ่มต้นการค้นหาข้อมูล ระบบเงื่อนไขที่ต้องการค้นหา ดังนี้

1.1 ป้อนคลังวัสดุ 04 ลงในช่องว่างจากนั้นกดปุ่ม Enter

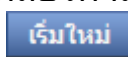
1.2 ป้อนปีงบประมาณ


1.3 ป้อนช่วงวันที่ขอเบิกวัสดุ ตั้งแต่ – ถึง หรือคลิกปุ่ม  เพื่อเลือกวันที่จากตารางปฏิทิน

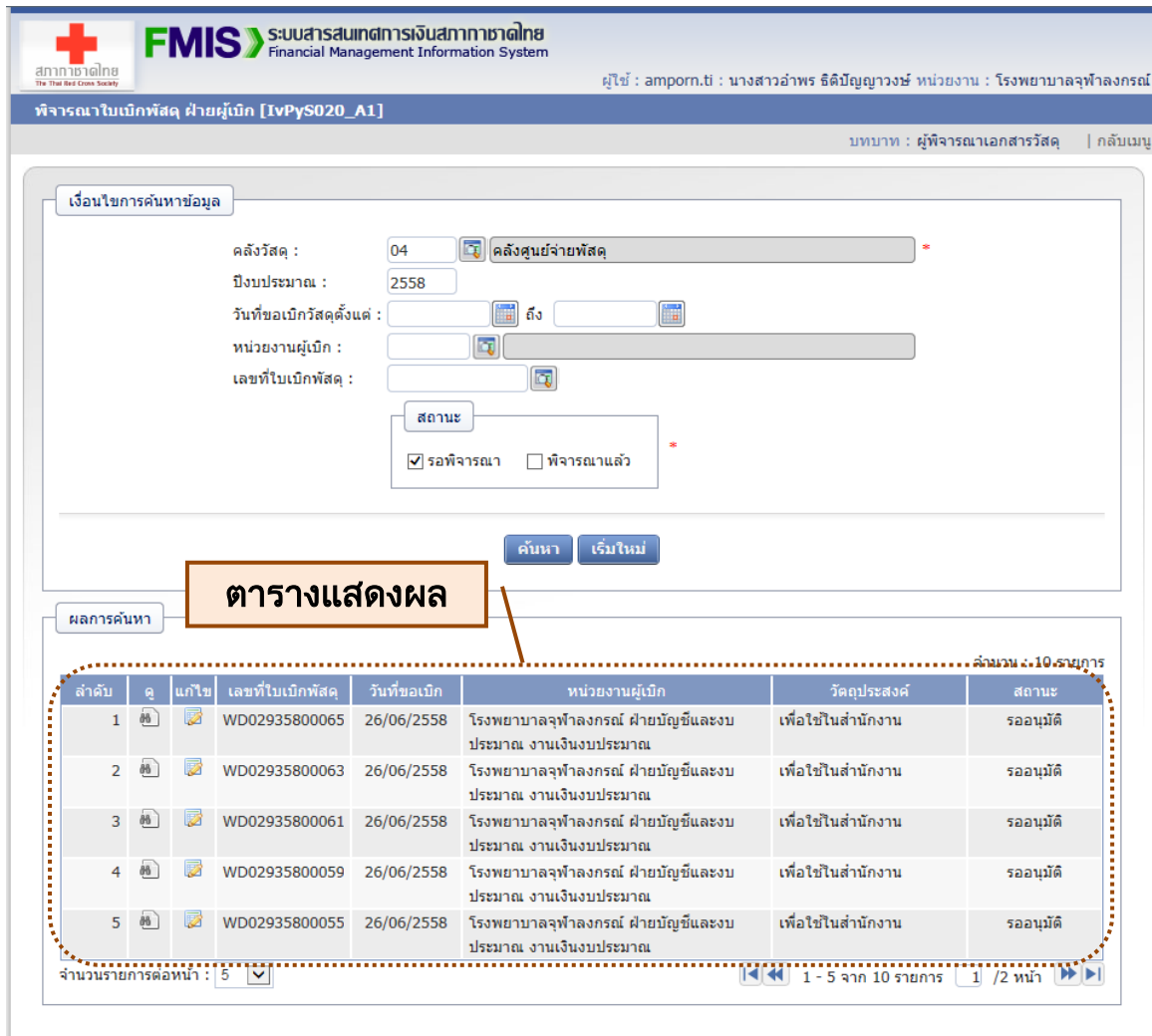
1.4 เลือกหน่วยงานผู้เบิก โดยกรอกรหัสแล้วกดปุ่ม Enter หรือคลิกปุ่ม  เพื่อเลือกข้อมูลที่ต้องการจากตัวช่วยค้นหา

1.5 ป้อนเลขที่ใบเบิกวัสดุ หรือคลิกปุ่ม  เพื่อเลือกข้อมูลที่ต้องการจากตัวช่วยค้นหา

1.6 คลิก  เมื่อต้องการระบุสถานะรอพิจารณา พิจารณาแล้ว

\*หากต้องการเคลียร์ค่าเงื่อนไขการค้นหาข้อมูลทั้งหมดให้กลับไปเป็นค่าเริ่มต้น ให้คลิกปุ่ม 

2. คลิกปุ่ม  เพื่อค้นหาข้อมูลตามเงื่อนไขที่ระบุ โปรแกรมจะแสดงผลลัพท์ลงบนตารางผลการค้นหาดังรูป



เงินใบการค้นหาค่าข้อมูล

คลังวัสดุ : 04 คลังศูนย์จ่ายพัสดุ \*

ปีงบประมาณ : 2558

วันที่ขอเบิกพัสดุตั้งแต่ : ถึง :

หน่วยงานผู้เบิก :

เลขที่ใบเบิกพัสดุ :

สถานะ

รอพิจารณา  พิจารณาแล้ว \*

ค้นหา เริ่มใหม่

**ตารางแสดงผล**

ผลการค้นหา

ลำดับ	ดู	แก้ไข	เลขที่ใบเบิกพัสดุ	วันที่ขอเบิก	หน่วยงานผู้เบิก	วัตถุประสงค์	สถานะ
1			WD02935800065	26/06/2558	โรงพยาบาลจุฬาลงกรณ์ ฝ่ายบัญชีและงบประมาณ งานเงินงบประมาณ	เพื่อใช้ในสำนักงาน	รออนุมัติ
2			WD02935800063	26/06/2558	โรงพยาบาลจุฬาลงกรณ์ ฝ่ายบัญชีและงบประมาณ งานเงินงบประมาณ	เพื่อใช้ในสำนักงาน	รออนุมัติ
3			WD02935800061	26/06/2558	โรงพยาบาลจุฬาลงกรณ์ ฝ่ายบัญชีและงบประมาณ งานเงินงบประมาณ	เพื่อใช้ในสำนักงาน	รออนุมัติ
4			WD02935800059	26/06/2558	โรงพยาบาลจุฬาลงกรณ์ ฝ่ายบัญชีและงบประมาณ งานเงินงบประมาณ	เพื่อใช้ในสำนักงาน	รออนุมัติ
5			WD02935800055	26/06/2558	โรงพยาบาลจุฬาลงกรณ์ ฝ่ายบัญชีและงบประมาณ งานเงินงบประมาณ	เพื่อใช้ในสำนักงาน	รออนุมัติ

จำนวนรายการต่อหน้า : 5

1 - 5 จาก 10 รายการ 1 / 2 หน้า

หน้าจอแสดงผลข้อมูล

หลังจากที่โปรแกรมแสดงผลการค้นหาค่าข้อมูลแล้ว ผู้ใช้สามารถเลือกดูรายละเอียด บันทึกข้อมูลได้ ซึ่งมีขั้นตอนการทำงานแต่ละส่วนดังนี้

- การดูรายละเอียดข้อมูล  
คลิก เลือกรายการที่ต้องการดูรายละเอียดจากตารางแสดงผลการค้นหา ในโหมดการทำงานนี้ผู้ใช้จะไม่สามารถทำการแก้ไขข้อมูลได้ โปรแกรมจะแสดงหน้าจอดังรูป

พิจารณาใบเบิกพัสดุ ฝ่ายผู้เบิก - ค้นหาใบเบิกพัสดุหรือพิจารณา "อนุมัติ" - ผู้อนุมัติฝ่ายผู้ขอเบิก [lvPyS020\_A1] | กลับเมนู

ใบเบิกพัสดุ -สถานะสอบถามข้อมูล-

เลขที่ใบเบิกพัสดุ : WD02935800065 วันที่ขอเบิก : 26/06/2558

รายละเอียดการพิจารณา(หน่วยงานผู้เบิก)


ผลการพิจารณา :  อนุมัติ  ไม่อนุมัติ  ส่งกลับเพื่อแก้ไข

เหตุผล :

ลงวันที่ : 28/06/2558

หน้าจอแสดงรายละเอียดข้อมูล

- การพิจารณาใบเบิกวัสดุ

1. คลิก  เลือกรายการที่ต้องการพิจารณาใบเบิกวัสดุจากรายแสดงผลการค้นหา โปรแกรมจะแสดงหน้าจอดังรูป

พิจารณาใบเบิกพัสดุ ฝ่ายผู้เบิก - ค้นหาใบเบิกพัสดุหรือพิจารณา "อนุมัติ" - ผู้อนุมัติฝ่ายผู้ขอเบิก [lvPyS020\_A1] | กลับเมนู

ใบเบิกพัสดุ -สถานะแก้ไขข้อมูล-

เลขที่ใบเบิกพัสดุ : WD02935800065 วันที่ขอเบิก : 26/06/2558 ดูใบเบิกพัสดุ

รายละเอียดการพิจารณา(หน่วยงานผู้เบิก)

ผลการพิจารณา :  อนุมัติ  ไม่อนุมัติ  ส่งกลับเพื่อแก้ไข

เหตุผล :

ลงวันที่ : 28/06/2558

บันทึกและปิด ยกเลิก

หน้าจอพิจารณาใบเบิกวัสดุ

2. คลิกปุ่ม **ดูใบเบิกพัสดุ** เพื่อดูใบเบิกพัสดุ โปรแกรมจะแสดงหน้าจอดังรูป

หน้าจอแสดงใบเบิกพัสดุ (Request Form) ประกอบด้วย:

- รายละเอียดการเบิกพัสดุ:
  - ประเภทการเบิก: ภายในหน่วยงาน
  - หน่วยงานผู้จ่าย: 02 โรงพยาบาลจุฬาลงกรณ์
  - คลังวัสดุ: 04 คลังศูนย์จ่ายพัสดุ
  - ปีงบประมาณ: 2558 วันที่ขอเบิก: 26/06/2558
  - เลขที่ใบเบิกพัสดุ: WD02935800065
- ข้อมูลผู้ขอเบิก:
  - เลขที่อ้างอิง: (ว่าง)
  - หน่วยงานผู้เบิก: 029302 โรงพยาบาลจุฬาลงกรณ์ ฝ่ายบัญชีและงบประมาณ งานเงินงบประมาณ
  - จังหวัด: 10 กรุงเทพมหานคร
  - ผู้ใช้วัสดุภายใน: 029302 โรงพยาบาลจุฬาลงกรณ์ ฝ่ายบัญชีและงบประมาณ งานเงินงบประมาณ
  - ชื่อผู้เบิก: 5241360 นางสาวอำพร ชีดิปัญญาวงษ์
  - ตำแหน่ง: หัวหน้าฝ่าย
  - เพิ่มเดิม: 2564293
- รายการวัสดุที่เบิก:
 

ลำดับ	คลัง	รหัสวัสดุ	รายการ	จำนวนที่เบิก	จำนวนที่จ่ายแล้ว
1	(ข)	753001401001	กระดาษถ่ายเอกสาร ขนาด A4 ความหนา 70 แกรม	5 แผ่น	0 แผ่น
- ประวัติการเดินเรื่อง:
 

ลำดับที่	ผู้ดำเนินการ	การกระทำ	วันที่	เวลา	รายละเอียดเพิ่มเติม/หมายเหตุ
1	นางสาวอำพร ชีดิปัญญาวงษ์	ส่งพิจารณา	26/06/2558	15:39	รายละเอียดเพิ่มเติม/หมายเหตุ

3. คลิก เพื่อเลือกผลการพิจารณา กรณีเลือก ส่งคืนเพื่อแก้ไข ให้ป้อนเหตุผล

4. คลิกปุ่ม **บันทึกและปิด** เพื่อบันทึกข้อมูล โปรแกรมจะแสดงหน้าจอดังรูป

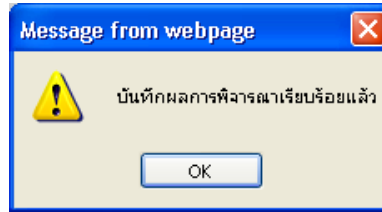
หน้าจอแสดงการป้อนรหัส PIN CODE:

PIN CODE :  \* ป้อนตัวเลข 4 หลัก


ปุ่ม: **ตกลง** **กลับ**


5. ป้อนรหัส PIN CODE

6. คลิกปุ่ม **ตกลง** เพื่อยืนยันการพิจารณา โปรแกรมจะแสดงกล่องข้อความดังรูป



7. คลิกปุ่ม “OK” เพื่อรับทราบผลการพิจารณาและปิดกล่องข้อความ

- การยกเลิกพิจารณาใบเบิกวัสดุ
  1. คลิก  เลือกรายการที่ต้องการยกเลิกพิจารณาจากรายแสดงผลการค้นหา
  2. คลิกปุ่ม **ยกเลิก** เพื่อยกเลิกการพิจารณา โปรแกรมจะแสดงหน้าจอให้ระบุข้อมูล PIN CODE
  3. ป้อนรหัส PIN CODE
  4. คลิกปุ่ม **ตกลง** เพื่อยืนยันการยกเลิกพิจารณา
- การออกจากโปรแกรม

คลิกปุ่ม  เพื่อปิดโปรแกรมและกลับสู่เมนูหลัก